



# LOGM Mariazell

## Steiermark / Österreich

Version 1.0

by OE3GSU Member of AXDG





# Austrian X-Plane Design Group

## Inhalt:

1. Das Vorbild.....	3
2. Die Szenerie.....	3
3. Funktionen (Zusammenfassung).....	6
4. Installation .....	6
5. Hangartore .....	6
6. Geparkte Flugzeuge (entfernbar) .....	7
7. PCL - pilot controlled lights.....	7
8. Empfohlene Einstellungen.....	7
9. Erforderliche Software:.....	7
10. Anmerkungen zur Version für X-Plane 9.....	7
11. Verwendete Libraries .....	8
12. Empfohlene Addons.....	8
13. Credits .....	8
14. Betatester-Team .....	8
15. Lizenzbestimmungen .....	9

## 1. Das Vorbild

Der Flughafen Mariazell (ICAO-Code: LOGM) wurde Mitte der Fünfzigerjahre gegründet und seit dieser Zeit kontinuierlich ausgebaut.

Derzeit stehen auf dem Flugplatz neben der Graspiste, der im Jahr 2000 errichteten Asphaltpiste und dem großzügigen Vorfeld eine Tankstelle, ein Pilotenraum, zwei Hangars (ein Hangar steht den Gästen mit einer beschränkten Anzahl an Einstellplätzen zur Verfügung), zwei Werkstätten und im Obergeschoss des Mittelgebäudes ein Mehrzweckraum zur Verfügung.

(Quelle: VACC, Bild: Flughafen Mariazell)



## 2. Die Szenerie

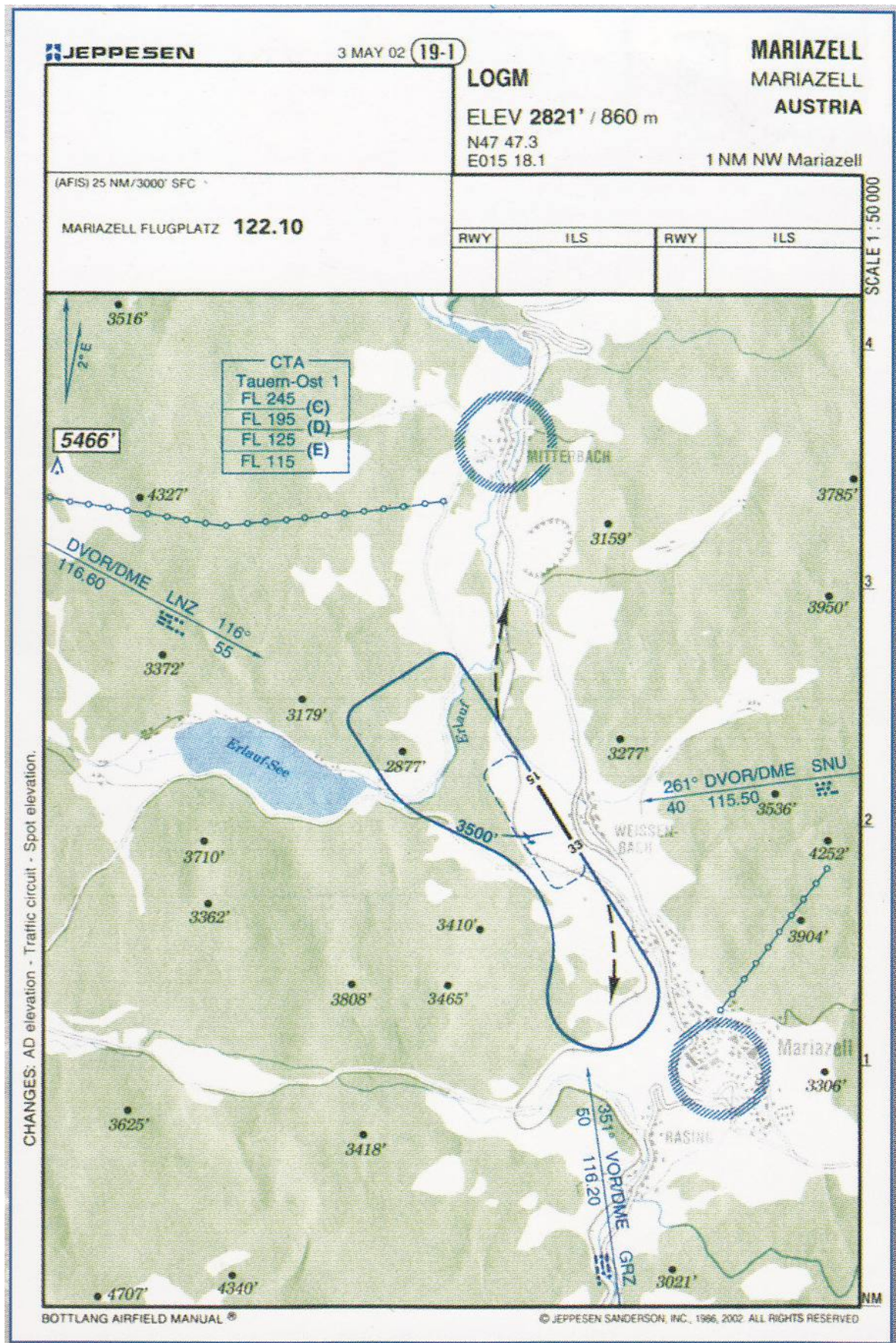
Die Szenerie wurde vollständig neu erstellt. Sie basiert auf Photos, die im März 2014 vor Ort aufgenommen wurde, wofür ich den Mitarbeitern des Flugplatzes sehr herzlich danke!

### Kartenmaterial

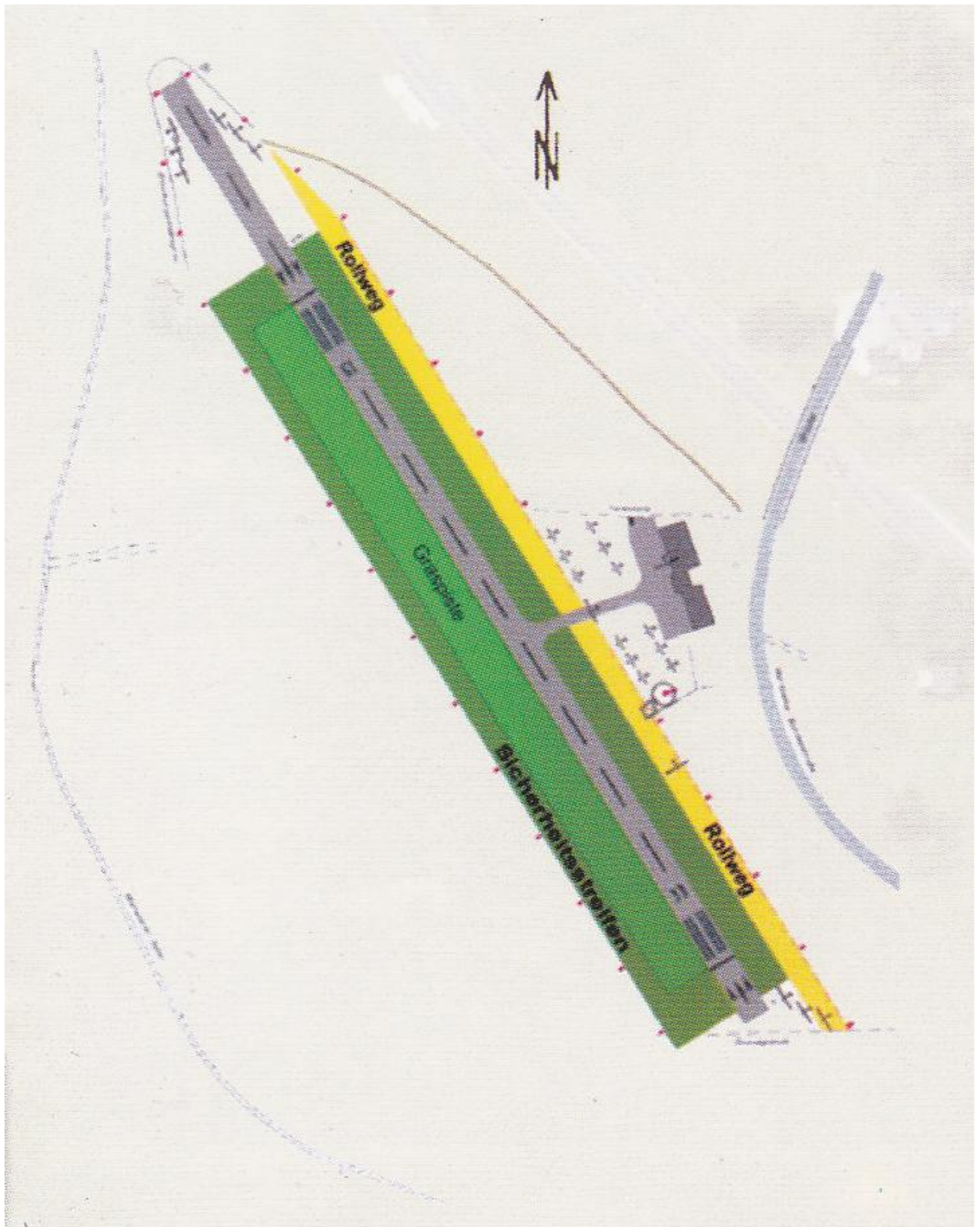
Leider habe ich nur die auf den folgenden Seite abgebildete Karten im Prospekt des Flugplatzes gefunden.

Für Links zu aktuellen Charts wäre ich dankbar: mail an: [oe3gsu@-plane.at](mailto:oe3gsu@-plane.at)

# Austrian X-Plane Design Group



# Austrian X-Plane Design Group





## Austrian X-Plane Design Group

### 3. Funktionen (Zusammenfassung)

- Photorealistische Szenerie
- Kompatibel zu OSM+autogen von PilotBalu
- Realistische Bodentextur am Flughafengelände
- verschiedene Gebäude in der Umgebung
- Hangartore öffnenbar (mit [HangarOps Package](#)) \*)
- geparkte Flugzeuge am Gras-Apron (entfernbar) \*)
- Nachttexturen und realistische Beleuchtung \*)
- PCL pilot controlles lights \*)
- ATC-Taxilines für AI-Traffic \*)

\*) nur X-Plane 10!

### 4. Installation

Einfach den Inhalt der komprimierten Datei nach dem Entpacken in den "Custom Scenery"- Ordner kopieren und X-Plane neu starten.

### 5. Hangartore

Die beiden Hangartore können mit dem Addon "HangarOps Package" von BlueSideUpBob geöffnet werden (siehe Credits)

***Für das Tor des Hangar 1 (Nordseite) den Key-Code "1" und für das Tor des Hangars 2 (Südseite) den Key-Code "2" verwenden.***

Eine Parkposition ist auch im Hangar 1 angeordnet, so dass der Flug aus dem Hangar gestartet werden kann.



## 6. Geparkte Flugzeuge (entfernbar)

Auf dem Gras-Apron sind einige Flugzeuge abgestellt, die (wenn sie stören) durch Einstellung des **Standby-ADF1** auf "200" entfernt werden können.

Falls das Flugzeug keinen **Standby-ADF1** hat, kann das LUA-Plugin "Switch parked Aircrafts" von <http://www.x-plane.at/drupal/node/241> dazu verwendet werden.

## 7. PCL - pilot controlled lights

Dieser Flugplatz ist mit einer schaltbaren Beleuchtung ausgestattet, falls es mal zu spät wird, oder die Sicht schlecht ist.

Durch Einstellung des **Standby-ADF2** auf "200" wird die Befeuerung eingeschaltet, andere Werte schalten die Beleuchtung aus. Wer es realitätsnah möchte, oder wenn das Flugzeug keinen **Standby-ADF2** hat, kann dazu auch das LUA Script "PCL" auf <http://www.x-plane.at/drupal/node/247> verwenden.

## 8. Empfohlene Einstellungen

Um die enthaltenen Lichteffekte sehen zu können, sollte HDR eingeschaltet sein. Je höher die Einstellungen bei "texture resolution" und "airport detail" desto besser ist die Darstellung der Szenerie, jedoch ist auch der Einfluss auf die "Frames pro Sekunde" höher.

**"runways follow terrain contours" muss abgeschaltet sein!**

## 9. Erforderliche Software:

X-Plane® Version 10.25+ oder 9.7

## 10. Anmerkungen zur Version für X-Plane 9

Leider müssen für die Version für X-Plane 9 einige Funktionen deaktiviert werden, so dass die Szenerie nicht ganz so aussieht wie auf den Bildern (diese sind mit XP10.25 gemacht).



## 11. Verwendete Libraries

keine

## 12. Empfohlene Addons

Obwohl die Szenerie auch ohne funktioniert, empfehlen wir die Installation der folgenden Addons (die Bilder sind mit diesen Addons aufgenommen):

OSM Europe osm+autogen by PilotBalu,

Download von: [http://simheaven.com/?page\\_id=23](http://simheaven.com/?page_id=23)

um Strassen und Häuser von OSM und von autogen - wo keine OSM-Daten zur Verfügung stehen - zu bekommen

Europe Library von LyAvain,

Download von: [http://simheaven.com/?page\\_id=14](http://simheaven.com/?page_id=14)

um statt den US europäische Gebäude zu sehen.

TAXI-HD Enhancement Pack von PierreLvx:

Download von: <http://forums.x-plane.org/index.php?app=downloads&showfile=19539>

um die Taxi-Signs in besserer Auflösung zu erhalten.

## 13. Credits

LAMINAR RESEARCH®	für X-Plane®
Ben Supnik	für <a href="#">WED</a> (Version 1.2.1r3 verwendet)
marginal	für sein <a href="#">Sketchup-Plugin</a>
BlueSideUpBob	für sein " <a href="#">HangarOps Package</a> "

## 14. Betatester-Team

DanielMan, greuff, PAA196, PetJedi, grissley, davewing  
alle Mitglieder der AXDG.



## Austrian X-Plane Design Group

### 15. Lizenzbestimmungen

Die vorliegende Szenerie ist Freeware und verbleibt im Eigentum des/der Ersteller(s). Durch Installation der Freeware erkennt der Nutzer die Bedingungen zur Nutzung an. Es ist nicht gestattet, die Szenerie oder Teile davon ohne ausdrückliche schriftliche Genehmigung des/der Ersteller(s) auf andere Websites hochzuladen. Ebenso ist es nicht zulässig, die Szenerie oder Teile davon gewerblich zu nutzen, es sei denn, die ausdrückliche schriftliche Genehmigung des/der Ersteller(s) wurde eingeholt. Änderungen oder Modifikationen der Szenerie oder Teile davon im privaten Nutzungsbereich sind gestattet. Es ist allerdings nicht gestattet, derart veränderte Versionen ohne ausdrücklich schriftliche Genehmigung des/der Ersteller(s) zu verbreiten.

Im übrigen gelten die einschlägigen urheberrechtlichen Bestimmungen.

Der/die Ersteller übernehmen keine Gewähr für irgendwelche Funktionen oder für eventuelle Schäden an Hard- und/oder Software durch diese Szenerie. Der/die Ersteller stehen unter <http://www.x-plane.at/drupal/forum> für Fragen zu dieser Szenerie zur Verfügung, können aber keine Gewähr für die Funktion auf allen Systemen geben.

Viel Spass beim Landen und Starten in Mariazell

*Gerhard*, OE3GSU

